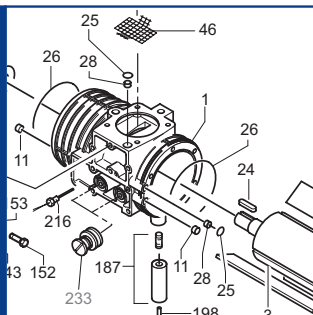


U 4.165


SERVICE

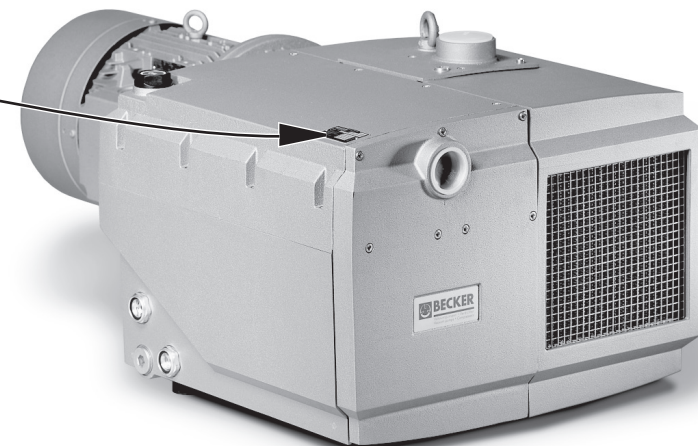
BECKER
D-42279 Wuppertal
www.becker-international.com

year XXXX
No. **D**

type **U 4.165-XX** Index Variante

frequency	XXXX	Hz
speed	XXXX	min ⁻¹
power required	XXXX	kW
inlet capacity	XXXX	m ³ /h
pressure +	XXXX	mbar
vacuum -	XXXX	mbar

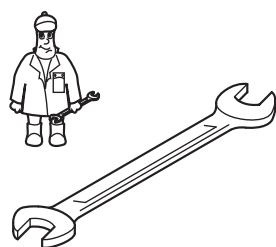
Made in Germany



Ersatzteilliste
Spare parts list
Liste de pièces de rechange
Listino pezzi di ricambio
Lista de piezas de recambio
Lista de peças sobresselentes
Reserveonderdelenlijst
Atsarginių dalių sąrašas
Varuosad nimekirja
Rezerves daļu saraksts

Reservedelsliste
Reservdelslista
Varaosuettelo
Reservedelsliste
Wykaz części zamiennych
Tartalékalkatrész lista
Seznam náhradních dílů
Seznam nadomestnih delov
Zoznam náhradných dielov
Rezervni dijelovi popis

Lista pieselor de schimb
Páirteanna spártha liosta
Κατάλογος ανταλλακτικών
Yedek parça listesi
Списък на резервните части
Перечень запасных частей
スベアパーツリスト
예비 부품 목록
备用零件目录



Pos.	Menge ²⁾ Quantity Quantité Quantità Cantidad	Bestell-Nr. Ident No. No. Identification No. Identificazione No. de pedido	Bezeichnung Description Designation Designazione Descripción
□	1	549000 26400	Dichtungssatz, Complete set of seals, Jeu de joints, Kit di guarnizioni, Junta Completa
5	SATZ/KIT	900505 00003	Schieber, Rotor Vane, Palette, Empujador
83	2	965415 00000	Luftentölelement, Oil separating element, Element separation huile, Cartuccia sepa-ratore olio, Elemento de desaceitar de aire

²⁾ erforderliche Bestellmenge / necessary order quantity / quantité nécessaire / quantità di ordinazione necessari / cantidad necesario

Wartung
Maintenance
Entretien
Manutenzione
Mantenimiento



SERVICE
www.becker-international.com
Sales and service network

U 4.165

Standard



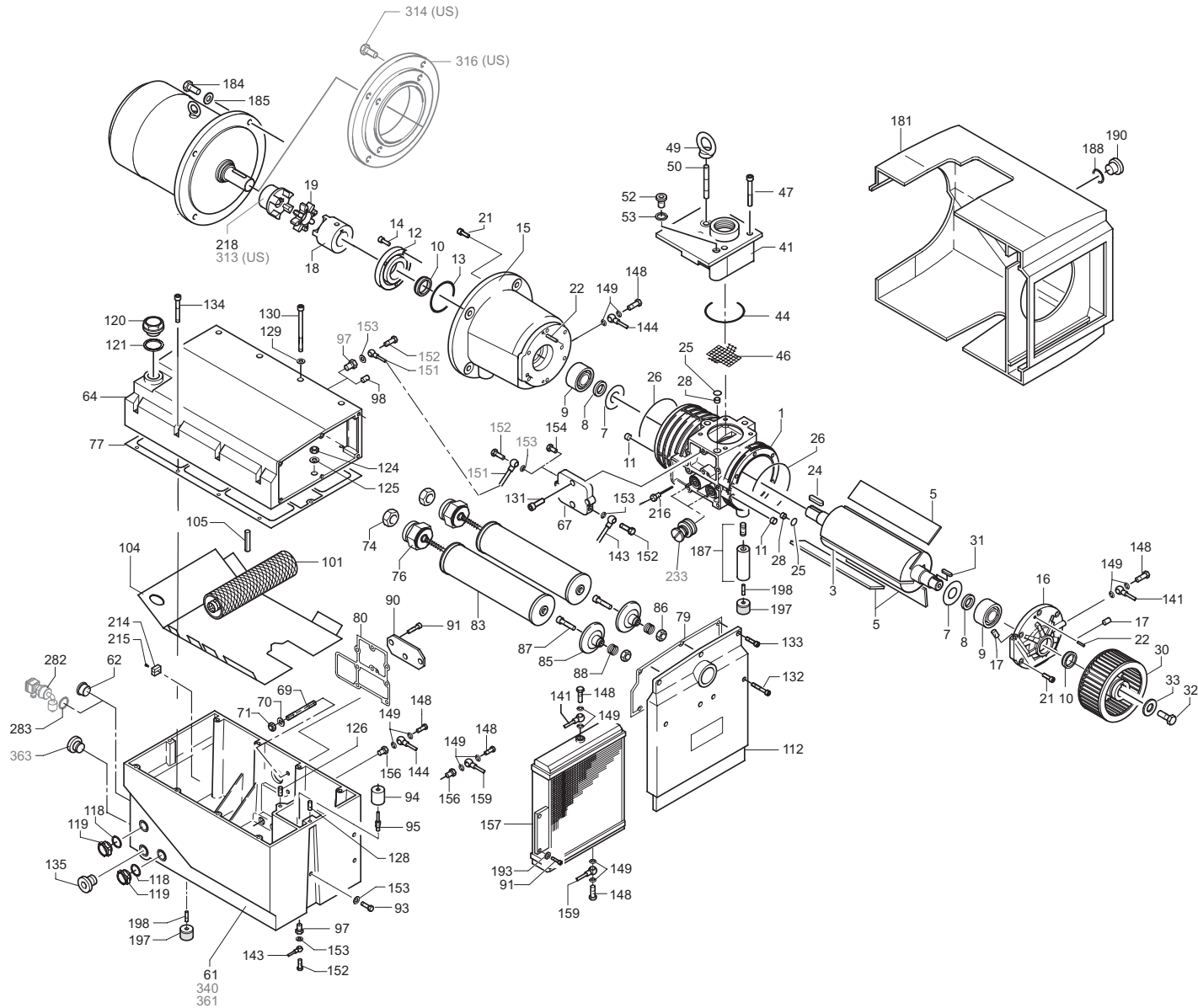
Variante



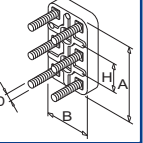
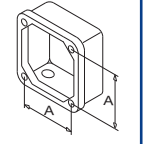
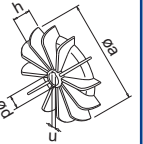
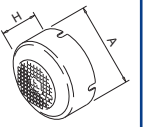
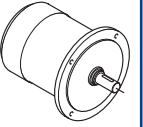
U 4.165/XX


① ②
U 4.165 SAK-51 + F/K-51



③
U 4.165 SAK-54






SERVICE ?



D INDEX	Pos.	Bestell Nr.	Beschreibung	
U 4.165	□	549000 26400	DICHTUNGSSATZ ¹⁾	
	1	000100 26300	GEHÄUSE	
	3	020000 26300	KOLBEN	
	5	900505 00003	SCHIEBER, KUNSTSTOFF (SATZ) ²⁾	
	7	917611 00000	LAGERDICHTRING	
	8	911472 00000	DISTANZSCHEIBE	
	9	906662 00000	WÄLZLAGER 6207 DIN 625	
	10	906574 00000	WELLENDICHTRING	
	11	912821 00000	VERSCHLUSSDECKEL	
	12	001100 26400	LAGERDECKEL	
	14	945319 00000	INNENSECHSKANTSCHRAUBE	
	15	000800 26400	SEITENDECKEL MIT LATERNE	
	16	000700 26400	SEITENDECKEL	
	17	912871 00000	VERSCHLUSS-SCHRAUBE	
	18	902108 00000	GEBLÄSEKUPPLUNG, Ø28MM	
	19	902210 00000	KUPPLUNGSSCHEIBE	
	21	945331 00000	INNENSECHSKANTSCHRAUBE	
	22	948742 00000	PASSKERBSTIFT	
	24	947733 00000	PASSFEDER	
	28	952008 00000	SPANNHÜLSE	
	30	502301 26400	VENTILATOR MIT NABE	
	31	947732 00000	PASSFEDER	
	32	945270 00000	WELLENENDSCHRAUBE	
	33	949409 00000	UNTERLEGSCHEIBE	
	41	537501 26400	RÜCKSCHLAGVENTIL, KOMPL.	
	46	008002 26400	SIEB	
	47	945371 00000	INNENSECHSKANTSCHRAUBE	
	49	951602 00000	RINGMUTTER	
	50	946969 00000	STIFTSCHRAUBE	
	52	951228 02000	VERSCHLUSS-SCHRAUBE	
	61	002403 26400	ABSCHIEDERGEHÄUSE	
	62	951221 00000	VERSCHLUSS-SCHRAUBE	
	64	001702 26400	ÖLBEHÄLTER-DECKEL	
	67	003701 26400	DECKEL	
	69	946968 00000	STIFTSCHRAUBE	
	70	917107 00000	TELLERFEDER	
	71	947105 00000	SECHSKANTMUTTER	
	74	305800 02000	ÜBERWURFMUTTER	
	76	727500 99628	ABBLASEVENTIL	
	83	965412 00000	LUFTENTÖLELEMENT (2x) ²⁾	
	85	016801 26200	SPANNSCHEIBE	
	86	947106 00000	SECHSKANTMUTTER	
	87	945354 00000	INNENSECHSKANTSCHRAUBE	
	88	934318 00000	DRUCKFEDER	
	90	013300 26400	PRALLBLECH	
	91	945318 00000	INNENSECHSKANTSCHRAUBE	
	93	945226 00000	SECHSKANTSCHRAUBE	
	94	867800 99559	SCHWIMMER	
	95	003300 10700	DÜSE	
	97	912300 00000	ANSCHLUSS-SCHRAUBE	
	101	506000 26400	GROBABSCHIEDER, KOMPLETT	
	104	008001 26400	SIEB	
	112	003702 26400	DECKEL	
	119	907309 00000	ÖLSCHAUGLAS	
	120	916800 10000	SCHRAUBDECKEL	
	124	947104 00000	SECHSKANTMUTTER	
	125	948504 00000	FEDERRING	
	126	951001 02000	STIFTSCHRAUBE	
	128	951003 02000	STIFTSCHRAUBE	


D INDEX	Pos.	Bestell Nr.	Beschreibung	
	130	945383 00000	INNENSECHSKANTSCHRAUBE	
	131	945330 00000	INNENSECHSKANTSCHRAUBE	
	132	945363 00000	INNENSECHSKANTSCHRAUBE	
	133	945321 00000	INNENSECHSKANTSCHRAUBE	
	134	945324 00000	INNENSECHSKANTSCHRAUBE	
	135	951220 00000	VERSCHLUSS-SCHRAUBE	
	141	012206 26400	LEITUNG	
	143	012202 26400	ÖLRÜCKFÜHRLEITUNG	
	144	012201 26300	LEITUNG	
	148	948402 00000	HOHLSCHRAUBE	
	151	012203 26400	ÖLSAUGLEITUNG	
	152	009400 19000	KUGELSTÜCKSCHRAUBE	
	154	012900 19000	VERSCHLUSS-SCHRAUBE	
	156	912306 00000	ANSCHLUSS-SCHRAUBE	
	157	960201 26400	KÜHLER	
	159	012205 26400	LEITUNG	
	181	018301 26400	HAUBE	
	184	945237 00000	SECHSKANTSCHRAUBE	
	185	947506 00000	UNTERLEGSCHEIBE	
	187	568100 26400	STÜTZE	
	188	949408 00000	U-SCHEIBE	
	190	001800 20000	WELLENABSCHLUSS-SCHRAUBE	
	193	949203 00000	ZAHNSCHEIBE	
	197	741302 00000	GUMMIPUFFER	
	198	945634 00000	GEWINDESTIFT	
	218	902108 00000	MOTORKUPPLUNG, Ø28MM	
	233	537503 26400	VENTIL, KOMPL.	
	282	741103 99682	NIVEAUGEBER - OPTIONAL	
	313	902100 26300	MOTORKUPPLUNG (US)	
	314	945236 00000	SECHSKANTSCHRAUBE (US)	
	316	037900 12900	MOTORKUPPLUNG (US)	
		960009 00200	BECKER LUBE M 100 (MINERALÖL) - 5L	
		960016 00200	BECKER LUBE S 100 (SYNTHETIKÖL) - 5L	
		960023 00200	BECKER LUBE SL 100 (LEBENSMITTELBEREICH) - 5L	
¹⁾ Dichtungssatz - 549000 26400 - Pos.: 13, 25, 26, 37, 38, 44, 53, 63, 77, 79, 80, 118, 121, 129, 136, 149, 153, 283 ²⁾ erforderliche Bestellmenge / Wartung				

D INDEX	Pos.	Ident No.	Description	
U 4.165	□	549000 26400	SET OF SEALS ¹⁾	
	1	000100 26300	PUMP BODY	
	3	020000 26300	ROTOR	
	5	900505 00003	ROTOR VANE IN PLASTIC (KIT) ²⁾	
	7	917611 00000	BEARING SEALING WASHER	
	8	911472 00000	DISTANCE DISC	
	9	906662 00000	BEARING 6207 DIN 625	
	10	906574 00000	SHAFT SEALING RING	
	11	912821 00000	CAP	
	12	001100 26400	BEARING COVER	
	14	945319 00000	SOCKET HEAD SCREW	
	15	000800 26400	LID WITH FLANGE	
	16	000700 26400	LID	
	17	912871 00000	LOCKING SCREW	
	18	902108 00000	COUPLING PUMP, Ø28MM	
	19	902210 00000	COUPLING DISC	
	21	945331 00000	SOCKET HEAD SCREW	
	22	948742 00000	STRAIGHT PIN	
	24	947733 00000	KEY	
	28	952008 00000	LOCATING PEG	
	30	502301 26400	FAN	
	31	947732 00000	KEY	
	32	945270 00000	SHAFT END BOLD	
	33	949409 00000	WASHER	
	41	537501 26400	NON RETURN VALVE, ENTIRE	
	46	008002 26400	SIEVE	
	47	945371 00000	SOCKET HEAD SCREW	
	49	951602 00000	RING UNIT	
	50	946969 00000	STUD	
	52	951228 02000	LOCKING SCREW	
	61	002403 26400	HOUSING FOR OIL SEPARATION	
	62	951221 00000	LOCKING SCREW	
	64	001702 26400	OIL TANK COVER	
	67	003701 26400	COVER	
	69	946968 00000	STUD	
	70	917107 00000	SPRING COLLAR	
	71	947105 00000	HEX.NUT	
	74	305800 02000	COUPLING NUT	
	76	727500 99628	BLOW OFF VALVE	
	83	965412 00000	OIL SEPARATION ELEMENT (2x) ²⁾	
	85	016801 26200	CLAMPING DISC	
	86	947106 00000	HEX.NUT	
	87	945354 00000	SOCKET HEAD SCREW	
	88	934318 00000	PRESSURE SPRING	
	90	013300 26400	METAL FILTER	
	91	945318 00000	SOCKET HEAD SCREW	
	93	945226 00000	HEX. HEAD SCREW	
	94	867800 99559	FLOAT	
	95	003300 10700	NOZZLE	
	97	912300 00000	CONNECTING SCREW	
	101	506000 26400	COARSE SEPARATOR	
	104	008001 26400	SIEVE	
	112	003702 26400	COVER	
	119	907309 00000	OIL SIGHT GLASS	
	120	916800 10000	COVER	
	124	947104 00000	HEX.NUT	
	125	948504 00000	SPRING WASHER	
	126	951001 02000	STUD	
	128	951003 02000	STUD	


D INDEX	Pos.	Ident No.	Description	
	130	945383 00000	SOCKET HEAD SCREW	
	131	945330 00000	SOCKET HEAD SCREW	
	132	945363 00000	SOCKET HEAD SCREW	
	133	945321 00000	SOCKET HEAD SCREW	
	134	945324 00000	SOCKET HEAD SCREW	
	135	951220 00000	LOCKING SCREW	
	141	012206 26400	PIPE	
	143	012202 26400	OIL RETURN PIPE	
	144	012201 26300	PIPE	
	148	948402 00000	HOLLOW SCREW	
	151	012203 26400	OIL SUCTION PIPE	
	152	009400 19000	HOLLOW HOLDING SCREW	
	154	012900 19000	LOCKING SCREW	
	156	912306 00000	CONNECTING SCREW	
	157	960201 26400	COOLER	
	159	012205 26400	PIPE	
	181	018301 26400	PROTECTING HOOD	
	184	945237 00000	HEX-HEAD SCREW	
	185	947506 00000	WASHER	
	187	568100 26400	SUPPORT PILLAR	
	188	949408 00000	WASHER	
	190	001800 20000	SCREW	
	193	949203 00000	TOOTHED SPRING WASHER	
	197	741302 00000	RUBBER BUFFER	
	198	945634 00000	THREADED PIN	
	218	902108 00000	COUPLING MOTOR SIDE Ø28MM	
	233	537503 26400	VALVE, ENTIRE	
	282	741103 99682	OIL LEVEL CONTROL - OPTIONAL	
	313	902100 26300	COUPLING MOTOR SIDE (US)	
	314	945236 00000	HEX-HEAD SCREW (US)	
	316	037900 12900	FLANGES (US)	
		960009 00200	BECKER LUBE M 100 (MINERAL OIL) - 5L	
		960016 00200	BECKER LUBE S 100 (SYNTHETIC OIL) - 5L	
		960023 00200	BECKER LUBE SL 100 (FOOD SECTOR) - 5L	


¹⁾ Set of seals - 549000 26400 - Pos.: 13, 25, 26, 37, 38, 44, 53, 63, 77, 79, 80, 118, 121, 129, 136, 149, 153, 283
²⁾ necessary order quantity / maintenance

D INDICE	Pos.	No. Identification	Designation	FR	
U 4.165	□	549000 26400	JEU DE JOINTS ¹⁾		
	1	000100 26300	CORP DE POMPE		
	3	020000 26300	PISTON		
	5	900505 00003	PALETTE ON PLASTIQUE (KIT) ²⁾		
	7	917611 00000	RONDELLE D'ETANCHEITE DU ROULEMENT		
	8	911472 00000	DISQUE AJUSTAGE		
	9	906662 00000	ROULEMENT 6207 DIN 625		
	10	906574 00000	BAGUE D'ETANCHEITE P.L'AXE		
	11	912821 00000	COUVERCLE		
	12	001100 26400	COUVERCLE DE ROULEMENT		
	14	945319 00000	VIS HEXAGONALE INTERNE		
	15	000800 26400	COUVERCLE AVEC BRIDE		
	16	000700 26400	COUVERCLE		
	17	912871 00000	BOUCHON		
	18	902108 00000	ACCOUPEMENT POMPE, Ø28MM		
	19	902210 00000	DISQUE D'ACCOUPEMENT		
	21	945331 00000	VIS HEXAGONALE INTERNE		
	22	948742 00000	GOUPILLE CYLINDRIQUE		
	24	947733 00000	CLAVETTE		
	28	952008 00000	DOVILLE DE ETRAGE		
	30	502301 26400	VENTILATEUR		
	31	947732 00000	CLAVETTE		
	32	945270 00000	VIS BOUT D'ARBRE		
	33	949409 00000	RONDELLE		
	41	537501 26400	SOUPAPE ANTI-RETOUR, ENTIER		
	46	008002 26400	FILTRE		
	47	945371 00000	VIS HEXAGONALE INTERNE		
	49	951602 00000	ECROU A ANNEAU		
	50	946969 00000	PRISONNIER		
	52	951228 02000	BOUCHON		
	61	002403 26400	CORP DE SEPARATEUR D'HUILE		
	62	951221 00000	BOUCHON		
	64	001702 26400	COUVERCLE RESERVOIR D'HUILE		
	67	003701 26400	COUVERCLE		
	69	946968 00000	PRISONNIER		
	70	917107 00000	RONDELLE À RESSORT		
	71	947105 00000	ECROU A 6 PANS		
	74	305800 02000	ECROU		
	76	727500 99628	SILENCIEUX		
	83	965412 00000	ELEMENT SEPARATION HUILE (2x) ²⁾		
	85	016801 26200	DISQUE DE SERRAGE		
	86	947106 00000	ECROU A 6PANS		
	87	945354 00000	VIS HEXAGONALE INTERNE		
	88	934318 00000	MOLLA DELLA PRESSIONE		
	90	013300 26400	FILTRE METALIQUE		
	91	945318 00000	VIS HEXAGONALE INTERNE		
	93	945226 00000	VIS HEXAGONALE		
	94	867800 99559	PIED CAOUTCHOVE		
	95	003300 10700	GICLEUR		
	97	912300 00000	VIS DE RACCORD		
	101	506000 26400	SEPARATEUR A GROS		
	104	008001 26400	FILTRE		
	112	003702 26400	COUVERCLE		
	119	907309 00000	VERRE REGARD		
	120	916800 10000	COUVERCLE		
	124	947104 00000	ECROU A 6PANS		
	125	948504 00000	ANNEAU-RESSORT		
	126	951001 02000	PRISONNIER		
	128	951003 02000	PRISONNIER		

D INDICE	Pos.	No. Identification	Designation	FR	
	130	945383 00000	VIS HEXAGONALE INTERNE		
	131	945330 00000	VIS HEXAGONALE INTERNE		
	132	945363 00000	VIS HEXAGONALE INTERNE		
	133	945321 00000	VIS HEXAGONALE INTERNE		
	134	945324 00000	VIS HEXAGONALE INTERNE		
	135	951220 00000	BOUCHON		
	141	012206 26400	TUYAU		
	143	012202 26400	TUYAU D'HUILE		
	144	012201 26300	TUYAU		
	148	948402 00000	VIS CREUSE		
	151	012203 26400	TUYAU D'HUILE		
	152	009400 19000	VIS CREUSE DE FIXATION		
	154	012900 19000	BUCHON		
	156	912306 00000	VIS DE RACCORD		
	157	960201 26400	REFROIDISSEUR		
	159	012205 26400	TUYAU		
	181	018301 26400	CARTER PROTECTEUR		
	184	945237 00000	VIS HEXAGONALE		
	185	947506 00000	RONDELLE		
	187	568100 26400	SUPPORT INTERMEDIAIRE		
	188	949408 00000	RONDELLE		
	190	001800 20000	VIS		
	193	949203 00000	DENT DISQUE		
	197	741302 00000	AMORTISSEUR EN CAOUTCHOUC		
	198	945634 00000	GOUPILLE FILETEE		
	218	902108 00000	ACCOUPEMENT MOTEUR Ø28MM		
	233	537503 26400	SOUPAPE, ENTIER		
	282	741103 99682	INDICATEUR DE NIVEAU - EN OPTION		
	313	902100 26300	ACCOUPEMENT MOTEUR (US)		
	314	945236 00000	VIS HEXAGONALE (US)		
	316	037900 12900	BRIDES (US)		
		960009 00200	BECKER LUBE M 100 (HUILE MINÉRALE) - 5L		
		960016 00200	BECKER LUBE S 100 (L'HUILE SYNTHÉTIQUE) - 5L		
		960023 00200	BECKER LUBE SL 100 (SECTEUR DE L'ALIMENTATION) - 5L		
¹⁾ Jeu de joints - 549000 26400 - Pos.: 13, 25, 26, 37, 38, 44, 53, 63, 77, 79, 80, 118, 121, 129, 136, 149, 153, 283 ²⁾ quantité nécessaire / entretien					








D INDICE	Pos.	No. Identificazione	Designazione	IT	
U 4.165	□	549000 26400	SERIE DI GUARNIZIONE ¹⁾		
	1	000100 26300	CARCASSA		
	3	020000 26300	ROTORE		
	5	900505 00003	PALETTE IN PLASTICA (KIT) ²⁾		
	7	917611 00000	ANELLO DI TENUTA DEL CUSCINETTO		
	8	911472 00000	DISCO DISTANZA		
	9	906662 00000	CUSCINETTO 6207 DIN 625		
	10	906574 00000	GUARNIZIONE PER L'ALBERO		
	11	912821 00000	COPERCHIO		
	12	001100 26400	COPERCHIO CUSCINETTO		
	14	945319 00000	VITE ESAGONALE INTERNA		
	15	000800 26400	COPERCHIO CON FLANGIA		
	16	000700 26400	COPERCHIO		
	17	912871 00000	VITE DI CHIUSURA		
	18	902108 00000	GIUNTO POMPA, Ø28MM		
	19	902210 00000	DISCO GUINTO		
	21	945331 00000	VITE ESAGONALE INTERNA		
	22	948742 00000	PERNO		
	24	947733 00000	CHIAVETTA		
	28	952008 00000	SPINE DI RISCONTRO		
	30	502301 26400	VENTILATORE		
	31	947732 00000	CHIAVETTA		
	32	945270 00000	VITE DI CHIUSURA ALBERO		
	33	949409 00000	RONDELLA		
	41	537501 26400	VALVOLA NON RITORNO, INTERO		
	46	008002 26400	FILTRO		
	47	945371 00000	VITE ESAGONALE INTERNA		
	49	951602 00000	GOLFARE CON FORO FILETTATO		
	50	946969 00000	L'ASTA A VITE		
	52	951228 02000	VITE DI CHIUSURA		
	61	002403 26400	CARCASSA SEPARATORE OLIO		
	62	951221 00000	VITE DI CHIUSURA		
	64	001702 26400	COPERCHIO SERBATOIO OLIO		
	67	003701 26400	COPERCHIO		
	69	946968 00000	L'ASTA A VITE		
	70	917107 00000	RONDELLA A MOLLA		
	71	947105 00000	DADO ESAGONALE		
	74	305800 02000	DADO DI RISVOLTO		
	76	727500 99628	SILENZIATORE		
	83	965412 00000	CARTUCCIA SEPARATORE OLIO (2x) ²⁾		
	85	016801 26200	DISCO DI FISSAGGIO		
	86	947106 00000	DADO ESAGONALE		
	87	945354 00000	VITE ESAGONALE INTERNA		
	88	934318 00000	MOLLA DELLA PRESSIONE		
	90	013300 26400	FILTRO METALICO		
	91	945318 00000	VITE ESAGONALE INTERNA		
	93	945226 00000	VITE ESAGONALE		
	94	867800 99559	GALLEGGIANTE		
	95	003300 10700	UGELLO		
	97	912300 00000	ATTACO FILETTATO		
	101	506000 26400	SEPARATORE GROSSOLANO		
	104	008001 26400	FILTRO		
	112	003702 26400	COPERCHIO		
	119	907309 00000	SPIA LIVELLO OLIO		
	120	916800 10000	COPERCHIO		
	124	947104 00000	DADO ESAGONALE		
	125	948504 00000	ANELLO A MOLLA		
	126	951001 02000	L'ASTA A VITE		
	128	951003 02000	L'ASTA A VITE		

D INDICE	Pos.	No. Identificazione	Designazione	IT	
	130	945383 00000	VITE ESAGONALE INTERNA		
	131	945330 00000	VITE ESAGONALE INTERNA		
	132	945363 00000	VITE ESAGONALE INTERNA		
	133	945321 00000	VITE ESAGONALE INTERNA		
	134	945324 00000	VITE ESAGONALE INTERNA		
	135	951220 00000	VITE DI CHIUSURA		
	141	012206 26400	CONDOTTO		
	143	012202 26400	CONDOTTO OLIO		
	144	012201 26300	CONDOTTO		
	148	948402 00000	VITE ESAGONALE		
	151	012203 26400	CONDOTTO OLIO		
	152	009400 19000	VITE PASSAGGIO OLIO		
	154	012900 19000	VITE DI CHIUSURA		
	156	912306 00000	ATTACO FILETTATO		
	157	960201 26400	RAFFREDDATORE		
	159	012205 26400	CONDOTTO		
	181	018301 26400	CARTER DI PROTEZIONE		
	184	945237 00000	VITE ESAGONALE		
	185	947506 00000	RONDELLA		
	187	568100 26400	SUPPORTO		
	188	949408 00000	RONDELLA		
	190	001800 20000	VITE		
	193	949203 00000	DISCO A DENTE		
	197	741302 00000	AMMORTIZZATORE IN GOMMA		
	198	945634 00000	SPINA FILETTATURA		
	218	902108 00000	GIUNTO MOTORE Ø28MM		
	233	537503 26400	VALVOLA, INTERO		
	282	741103 99682	SONDA D'OLIO - OPTIONALE		
	313	902100 26300	GUINTO MOTORE (US)		
	314	945236 00000	VITE ESAGONALE (US)		
	316	037900 12900	FLANGE (US)		
		960009 00200	BECKER LUBE M 100 (OLIO MINERALE) - 5L		
		960016 00200	BECKER LUBE S 100 (OLIO SINTETICO) - 5L		
		960023 00200	BECKER LUBE SL 100 (SETTORE ALIMENTARE) - 5L		
¹⁾ Serie di guarnizione - 549000 26400 - Pos.: 13, 25, 26, 37, 38, 44, 53, 63, 77, 79, 80, 118, 121, 129, 136, 149, 153, 283 ²⁾ quantità di ordinazione necessari / manutenzione					

D INDICE	Pos.	No. De pedido	Descripción	
U 4.165	□	549000 26400	JUNTA COMPLETA ¹⁾	
	1	000100 26300	CARCASA	
	3	020000 26300	ÉMBOLO	
	5	900505 00003	EMPUJADOR DE PLÁSTICO (KIT) ²⁾	
	7	917611 00000	ANILLO DE COJINETE DE JUNTA	
	8	911472 00000	ARANDELA DISTANCIADORA	
	9	906662 00000	COJINETE DE RODAMIENTO 6207 DIN 625	
	10	906574 00000	ANILLO DE JUNTA DE ÁRBOL	
	11	912821 00000	TAPA DE CIERRE	
	12	001100 26400	TAPA DE COJINETE	
	14	945319 00000	TORNILLO HEXAGONAL INTERIOR	
	15	000800 26400	TAPA LATERAL CON FAROL	
	16	000700 26400	TAPA LATERAL	
	17	912871 00000	TORNILLO DE CIERRE	
	18	902108 00000	ACOPLAMIENTO DE SOPLADO, Ø28MM	
	19	902210 00000	DISCO DE ACOPLAMIENTO	
	21	945331 00000	TORNILLO HEXAGONAL INTERIOR	
	22	948742 00000	PASADOR ENTALLADO DE AJUSTE	
	24	947733 00000	LENGÜETA DE AJUSTE	
	28	952008 00000	CASQUILLO TENSOR	
	30	502301 26400	VENTILADOR CON CUBO	
	31	947732 00000	LENGÜETA DE AJUSTE	
	32	945270 00000	TORNILLO TERMINAL DE ÁRBOL	
	33	949409 00000	ARANDELA	
	41	537501 26400	VÁLVULA ANTIRRETORNO COMPLETA	
	46	008002 26400	CRIBA	
	47	945371 00000	TORNILLO HEXAGONAL INTERIOR	
	49	951602 00000	TUERCA DE CÁNCAMO	
	50	946969 00000	ESPÁRRAGO	
	52	951228 02000	TORNILLO DE CIERRE	
	61	002403 26400	CARCASA SEPARADORA	
	62	951221 00000	TORNILLO DE CIERRE	
	64	001702 26400	TAPA DE RECIPIENTE DE ACEITE	
	67	003701 26400	TAPA	
	69	946968 00000	ESPÁRRAGO	
	70	917107 00000	ARANDELA DE APOYO DEL RESORTE	
	71	947105 00000	TUERCA HEXAGONAL	
	74	305800 02000	SOBRETUERCA	
	76	727500 99628	VÁLVULA DE BARRIDO	
	83	965412 00000	ELEMENTO DE DESACEITAR DE AIRE (2x) ²⁾	
	85	016801 26200	ARANDELA ELÁSTICA	
	86	947106 00000	TUERCA HEXAGONAL	
	87	945354 00000	TORNILLO HEXAGONAL INTERIOR	
	88	934318 00000	MUELLE DE COMPRESIÓN	
	90	013300 26400	CHAPA DE REBOTE	
	91	945318 00000	TORNILLO HEXAGONAL INTERIOR	
	93	945226 00000	TORNILLO DE CABEZA HEXAGONAL	
	94	867800 99559	FLOTADOR	
	95	003300 10700	TOBERA	
	97	912300 00000	TORNILLO DE EMPALME	
	101	506000 26400	SEPARADOR DE SÓLIDOS GRUESOS COMPLETO	
	104	008001 26400	CRIBA	
	112	003702 26400	TAPA	
	119	907309 00000	CRISTAL MIRILLA DE ACEITE	
	120	916800 10000	TAPA ROSCADA	
	124	947104 00000	TUERCA HEXAGONAL	
	125	948504 00000	ARANDELA DE MUELLE	
	126	951001 02000	ESPÁRRAGO	
	128	951003 02000	ESPÁRRAGO	

D INDICE	Pos.	No. De pedido	Descripción	
	130	945383 00000	TORNILLO HEXAGONAL INTERIOR	
	131	945330 00000	TORNILLO HEXAGONAL INTERIOR	
	132	945363 00000	TORNILLO HEXAGONAL INTERIOR	
	133	945321 00000	TORNILLO HEXAGONAL INTERIOR	
	134	945324 00000	TORNILLO HEXAGONAL INTERIOR	
	135	951220 00000	TORNILLO DE CIERRE	
	141	012206 26400	CONDUCTO	
	143	012202 26400	CONDUCTO DE RETROALIMENTACIÓN DE ACEITE	
	144	012201 26300	CONDUCTO	
	148	948402 00000	TORNILLO HUECO	
	151	012203 26400	CONDUCTO DE ASPIRACIÓN DE ACEITE	
	152	009400 19000	TORNILLO DE PIEZA ESFÉRICA	
	154	012900 19000	TORNILLO DE CIERRE	
	156	912306 00000	TORNILLO DE EMPALME	
	157	960201 26400	REFRIGERADOR	
	159	012205 26400	CONDUCTO	
	181	018301 26400	SOMBRERETE	
	184	945237 00000	TORNILLO DE CABEZA HEXAGONAL	
	185	947506 00000	ARANDELA	
	187	568100 26400	APOYO	
	188	949408 00000	ARANDELA	
	190	001800 20000	TORNILLO TERMINAL DE ÁRBOL	
	193	949203 00000	POLEA DENTADA	
	197	741302 00000	AMORTIGUADOR DE GOMA	
	198	945634 00000	VARILLA ROSCADA	
	218	902108 00000	ACOPLAMIENTO DE MOTOR, Ø28MM	
	233	537503 26400	VÁLVULA COMPLETA	
	282	741103 99682	GENERADOR DE NIVEL - OPCIONAL	
	313	902100 26300	ACOPLAMIENTO DE MOTOR (US)	
	314	945236 00000	TORNILLO DE CABEZA HEXAGONAL (US)	
	316	037900 12900	BRIDA INTERMEDIA (US)	
		960009 00200	BECKER LUBE M 100 (ACEITE MINERAL) - 5L	
		960016 00200	BECKER LUBE S 100 (ACEITE SINTÉTICO) - 5L	
		960023 00200	BECKER LUBE SL 100 (SECTOR ALIMENTARIO) - 5L	

¹⁾ Junta completa - 549000 26400 - Pos.: 13, 25, 26, 37, 38, 44, 53, 63, 77, 79, 80, 118, 121, 129, 136, 149, 153, 283
²⁾ cantidad necesario / mantenimiento

U 4.165	Variante 	Pos. ²⁾	Bestell Nr. / Ident No. / No. Identification / No. Identificazione / No. De pedido		Beschreibung / Description / Designation / Designazione / Desripcion
			  	  	
① U 4.165 SA/K-51 ② U 4.165 F/K-51 - mit Ölbadheizung, Niveau-Geber und Thermostat - with oil bath heating, level transmitter and heat valve - avec chauffage du bain d'huile, capteur de niveau et thermostat - con riscaldamento a bagno d'olio, indicatore di livello e termostato - con calefacción de baño de aceite, codificador de nivel y termostato		61		002403-26400	ÖLABSCHEIDERGEHÄUSE / HOUSING FOR OIL SEPARATION / CARCASSE POUR SEPARATION D'HUILLE / CARCASSA SEPARATORE OLIO / CARCASA SEPARADORA DE ACEITE
		62		951221-00000	VERSCHLUSSSCHRAUBE / LOCKING SCREW / BOUCHON / VITE DI CHIUSURA / TORNILLO DE CIERRE
		282	741103 99682		NIVEAUGEBER / LEVEL TRANSMITTER / CAPTEUR DE NIVEAU / INDICATORE DI LIVELLO / CODIFICADOR DE NIVEL
		340	002404 26400		ÖLABSCHEIDERGEHÄUSE / HOUSING FOR OIL SEPARATION / CARCASSE POUR SEPARATION D'HUILLE / CARCASSA SEPARATORE OLIO / CARCASA SEPARADORA DE ACEITE
		341	960202 26400		ROHRHEIZKÖRPER / PIPE HEATER / CORPS DE CHAUFFE / SCALDIGLIA / CALEFACTOR TUBULAR
		342	943400 70000		TEMPERATUR-WÄCHTER / THERMOSTAT / THERMOSTAT / INTERRUPTORE TERMICO / TERMOSTATO
③ U 4.165 SA/K-54 - mit zusätzlicher Ölablassbohrung - with additional oil draining bore hole - avec trou de vidange d'huile - con foro di scarico dell'olio aggiuntivo - con perforación de salida de aceite adicional		61		002403-26400	ÖLABSCHEIDERGEHÄUSE / HOUSING FOR OIL SEPARATION / CARCASSE POUR SEPARATION D'HUILLE / CARCASSA SEPARATORE OLIO / CARCASA SEPARADORA DE ACEITE
		361	002405 26400		ÖLABSCHEIDERGEHÄUSE / HOUSING FOR OIL SEPARATION / CARCASSE POUR SEPARATION D'HUILLE / CARCASSA SEPARATORE OLIO / CARCASA SEPARADORA DE ACEITE
		362	948013 00000		
		363	951220 00000		VERSCHLUSSSCHRAUBE / LOCKING SCREW / BOUCHON / VITE DI CHIUSURA / TORNILLO DE CIERRE

²⁾ variantenabhängige Bauteile / variant-dependent components / composants variante-dependantes / componenti variante-dispendenti / componentes variante-dependientes